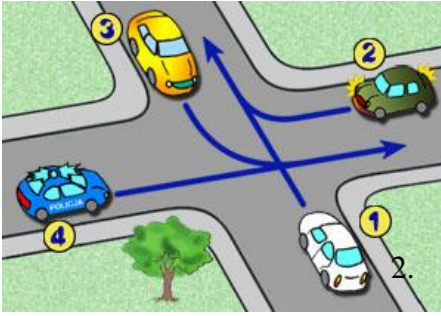


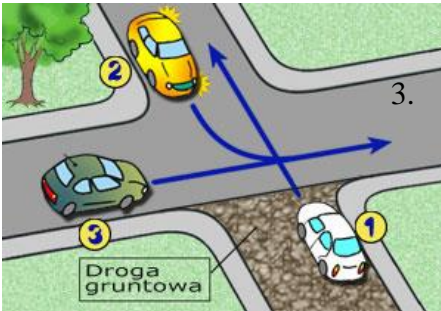
SKRZYŻOWANIA - testy

1. Wybierz kolejność przejazdu na tym skrzyżowaniu.



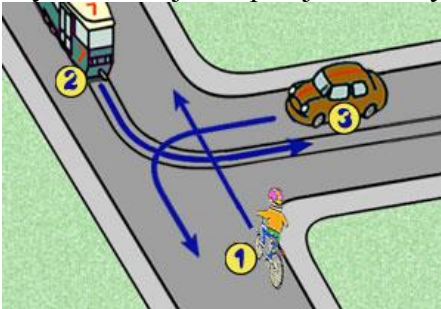
- a) Odp. 1 – 4, 3 i 2, 1
- b) Odp. 2 – 4 i 2, 1, 3
- c) Odp. 3 – 4 i 2, 3, 1

2. Wybierz kolejność przejazdu na tym skrzyżowaniu.



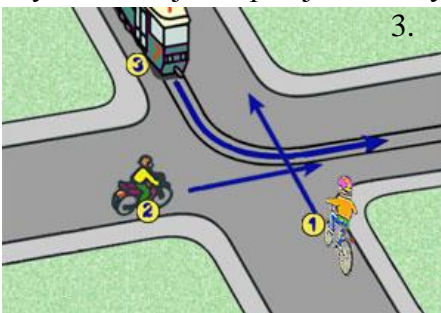
- a) Odp. 1 – 3, 2, 1
- b) Odp. 2 – 3, 1, 2
- c) Odp. 3 – 1, 3, 2

3. Wybierz kolejność przejazdu na tym skrzyżowaniu.



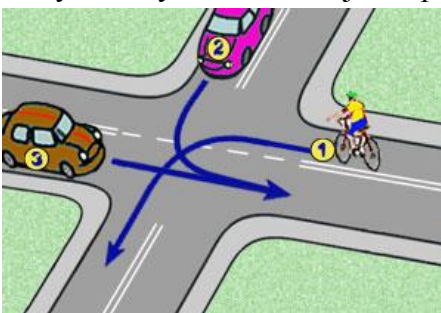
- a) Odp. 1 – 2, 3, 1
- b) Odp. 2 – 2, 1, 3
- c) Odp. 3 – 1, 2, 3

4. Wybierz kolejność przejazdu na tym skrzyżowaniu.



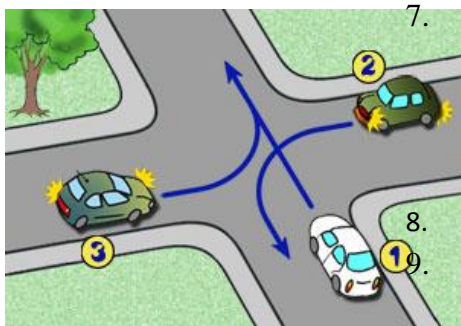
- a) Odp. 1 – 3, 1, 2
- b) Odp. 2 – 1, 2, 3
- c) Odp. 3 – 3, 2, 1

5. Na tym skrzyżowaniu kolejność przejazdu to:



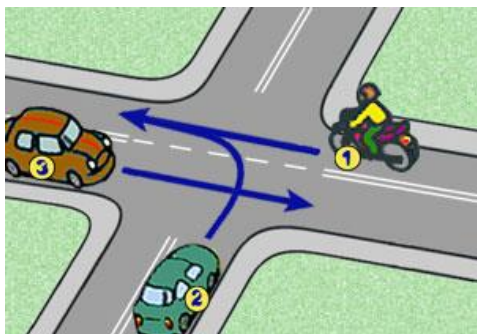
- a) Odp. 1 – 1, 2, 3
- b) Odp. 2 – 3, 2, 1
- c) Odp. 3 – 3, 1, 2

6. Na tym skrzyżowaniu kolejność przejazdu to:



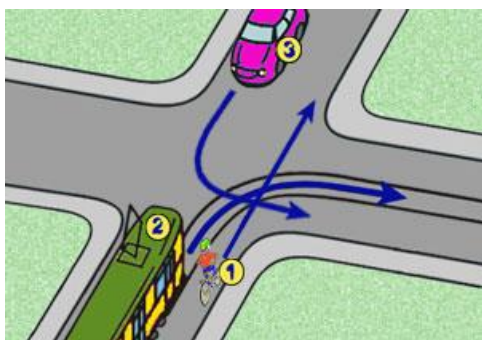
- a) Odp. 1 – 1, 2 i 3
- b) Odp. 2 – 2 i 3, 1
- c) Odp. 3 – 2, 1, 3

7. Na tym skrzyżowaniu kolejność przejazdu to:



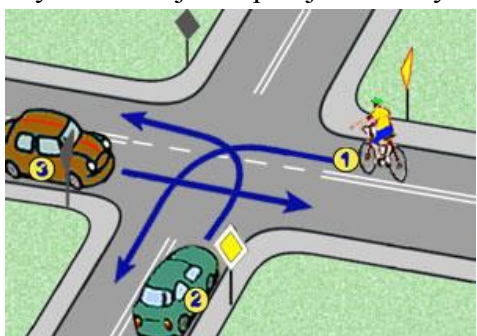
- a) Odp. 1 – 1, 2, 3
- b) Odp. 2 – 3, 2, 1
- c) Odp. 3 – 3, 1, 2

8. Na tym skrzyżowaniu kolejność przejazdu to:



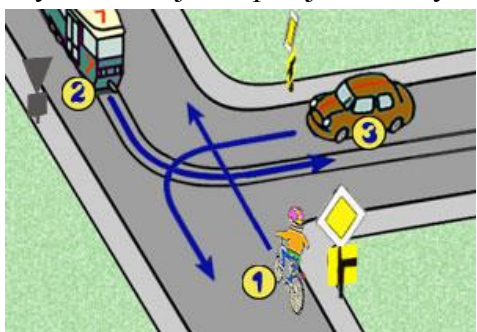
- a) Odp. 1 – 1, 2, 3
- b) Odp. 2 – 2, 1, 3
- c) Odp. 3 – 2, 3, 1,

9. Wybierz kolejność przejazdu na tym skrzyżowaniu.



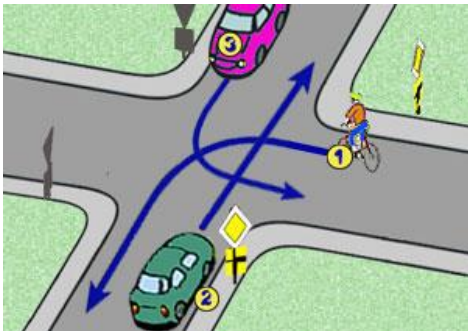
- a) Odp. 1 – 2, 3, 1
- b) Odp. 2 – 1, 2, 3
- c) Odp. 3 – 3, 2, 1

10. Wybierz kolejność przejazdu na tym skrzyżowaniu.



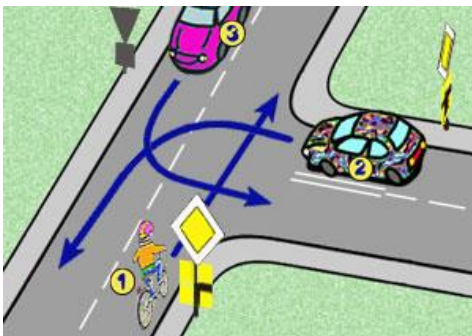
- a) Odp. 1 – 3, 1, 2
- b) Odp. 2 – 2, 3, 1
- c) Odp. 3 – 2, 1, 3

11. Na tym skrzyżowaniu kolejność przejazdu to:



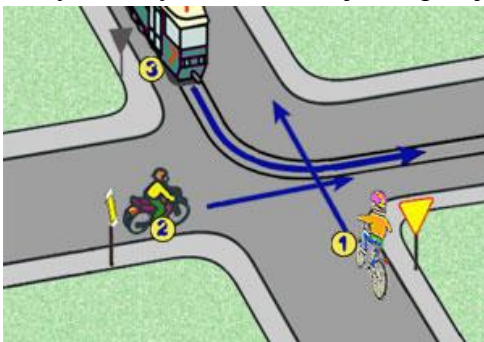
- a) Odp. 1 – 2, 1, 3
- b) Odp. 2 – 1, 2, 3
- c) Odp. 3 – 3, 2, 1

12. Na tym skrzyżowaniu kolejność przejazdu to:



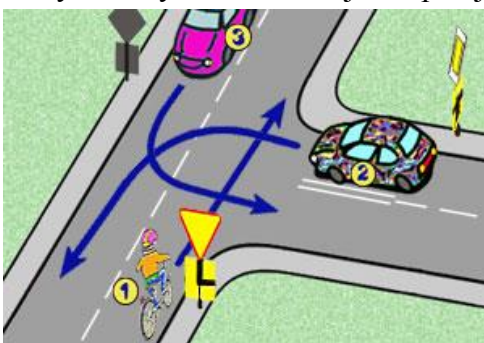
- a) Odp. 1 – 3, 2, 1
- b) Odp. 2 – 2, 1, 3
- c) Odp. 3 – 1, 2, 3

13. Na tym skrzyżowaniu kolejność przejazdu to:



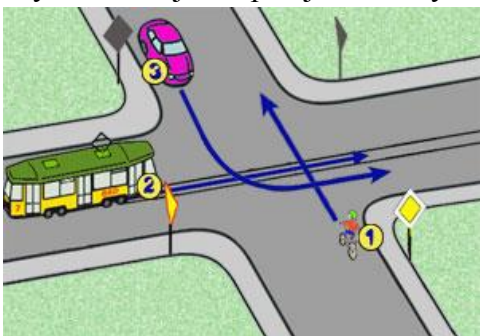
- a) Odp. 1 – 2, 3, 1
- b) Odp. 2 – 3, 2, 1
- c) Odp. 3 – 2, 1, 3

14. Na tym skrzyżowaniu kolejność przejazdu to:



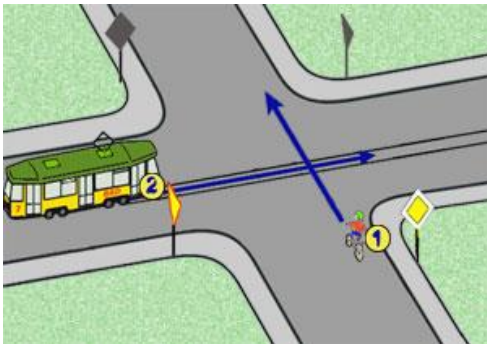
- a) Odp. 1 – 3, 2, 1
- b) Odp. 2 – 2, 3, 1
- c) Odp. 3 – 2, 1, 3

15. Wybierz kolejność przejazdu na tym skrzyżowaniu.



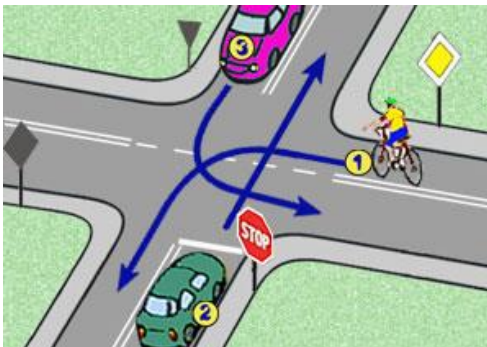
- a) Odp. 1 – 1, 3, 2
- b) Odp. 2 – 2, 1, 3
- c) Odp. 3 – 2, 3, 1

16. Na tym skrzyżowaniu kolejność przejazdu to:



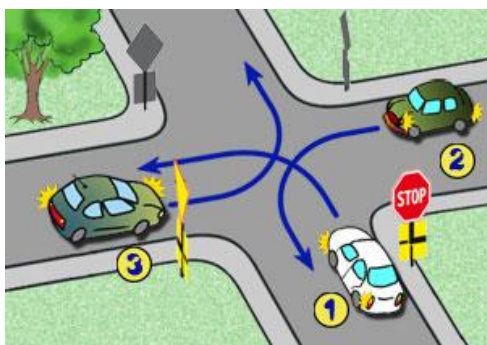
- a) Odp. 1 – 1, 2,
- b) Odp. 2 – 2, 1

17. Wybierz kolejność przejazdu na tym skrzyżowaniu.



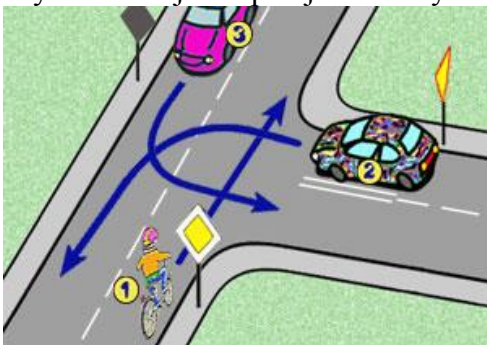
- a) Odp. 1 – 2, 1, 3
- b) Odp. 2 – 1, 2, 3
- c) Odp. 3 – 3, 1, 2

18. Wybierz kolejność przejazdu na tym skrzyżowaniu.



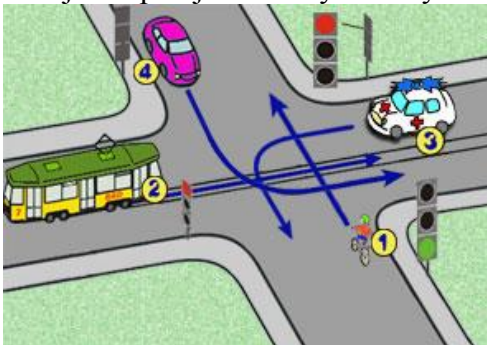
- a) Odp. 1 – 3, 2, 1
- b) Odp. 2 – 2, 1, 3
- c) Odp. 3 – 1, 2, 3

19. Wybierz kolejność przejazdu na tym skrzyżowaniu.



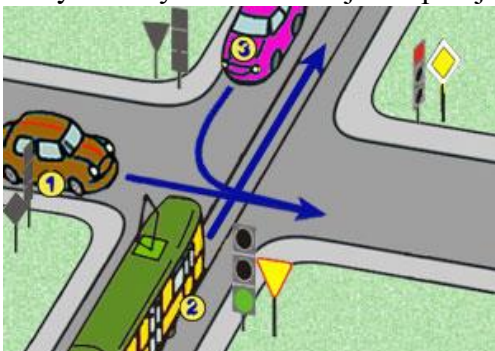
- a) Odp. 1 – 1, 3, 2
- b) Odp. 2 – 3, 1, 2
- c) Odp. 3 – 3, 2, 1

20. Kolejność przejazdu na tym skrzyżowaniu to:



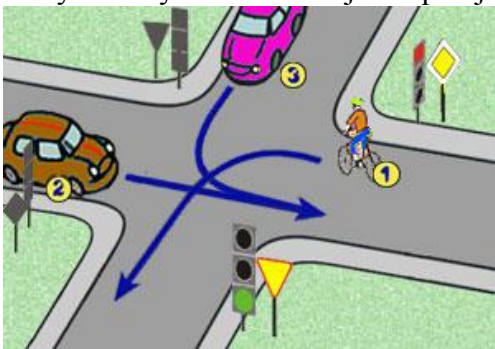
- a) Odp. 1 – 3, 1, 4, 2
- b) Odp. 2 – 3, 2, 1, 4
- c) Odp. 3 – 1, 4, 3, 2

21. Na tym skrzyżowaniu kolejność przejazdu to:



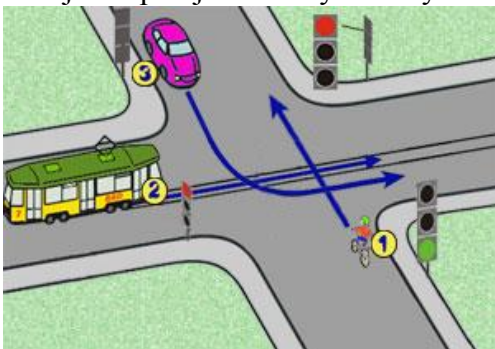
- a) Odp. 1 – 3, 2, 1
- b) Odp. 2 – 2, 3, 1
- c) Odp. 3 – 2, 1, 3

22. Na tym skrzyżowaniu kolejność przejazdu to:



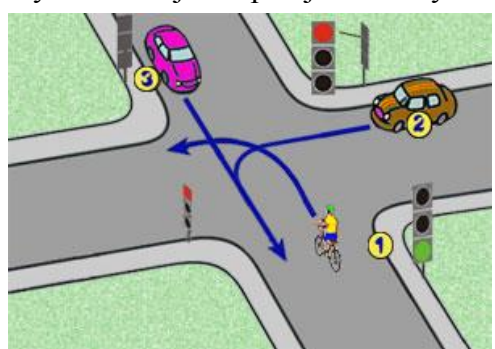
- a) Odp. 1 – 1, 3, 2
- b) Odp. 2 – 3, 1, 2
- c) Odp. 3 – 3, 2, 1

23. Kolejność przejazdu na tym skrzyżowaniu to:



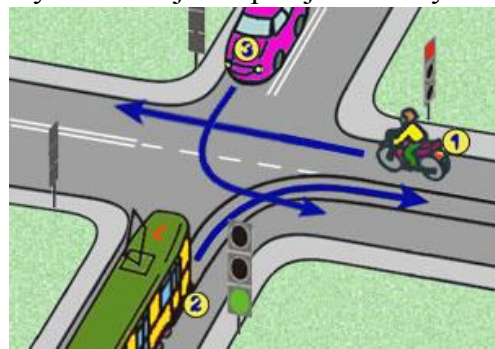
- a) Odp. 1 – 1, 3, 2
- b) Odp. 2 – 3, 1, 2
- c) Odp. 3 – 3, 2, 1

24. Wybierz kolejność przejazdu na tym skrzyżowaniu.



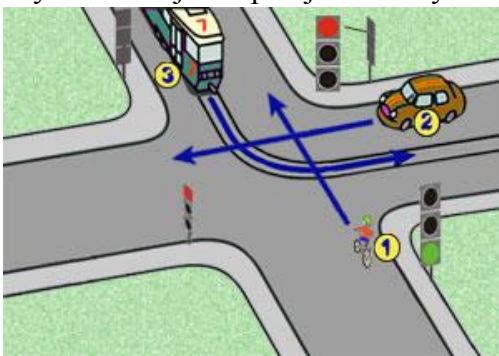
- a) Odp. 1 – 1, 3, 2
- b) Odp. 2 – 3, 1, 2
- c) Odp. 3 – 3, 2, 1

25. Wybierz kolejność przejazdu na tym skrzyżowaniu.



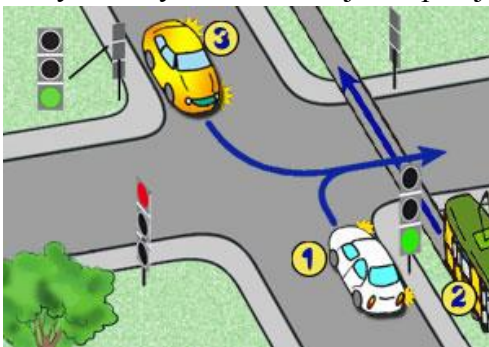
- a) Odp. 1 – 1, 3, 2
- b) Odp. 2 – 3, 1, 2
- c) Odp. 3 – 2, 3, 1

26. Wybierz kolejność przejazdu na tym skrzyżowaniu.



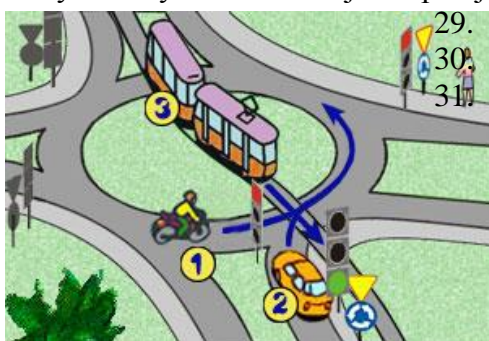
- a) Odp. 1 – 1, 3, 2
- b) Odp. 2 – 3, 1, 2
- c) Odp. 3 – 3, 2, 1

27. Na tym skrzyżowaniu kolejność przejazdu to:



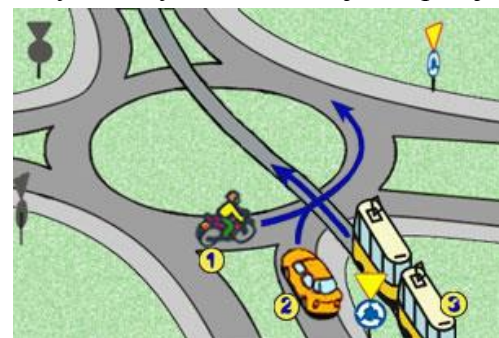
- a) Odp. 1 – 2, 1, 3
- b) Odp. 2 – 1, 3, 2
- c) Odp. 3 – 1, 2, 3

28. Na tym skrzyżowaniu kolejność przejazdu to:



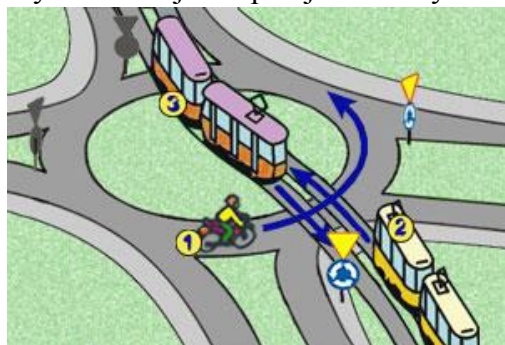
- a) Odp. 1 – 3, 1, 2
- b) Odp. 2 – 1, 3, 2
- c) Odp. 3 – 3, 2, 1

29. Na tym skrzyżowaniu kolejność przejazdu to:



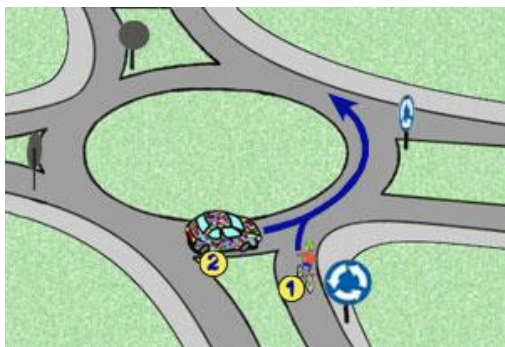
- a) Odp. 1 – 2, 3, 1
- b) Odp. 2 – 3, 2, 1,
- c) Odp. 3 – 1, 3, 2

30. Wybierz kolejność przejazdu na tym skrzyżowaniu.



- a) Odp. 1 – 2, 1, 3
- b) Odp. 2 – 1, 3, 2
- c) Odp. 3 – 3, 1, 2

31. Na tym skrzyżowaniu kolejność przejazdu to:



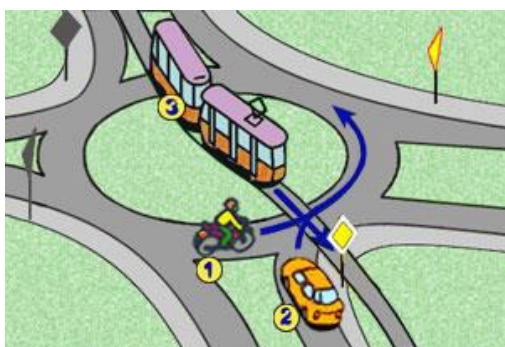
- a) Odp. 1 – 2, 1
- b) Odp. 3 – 1, 2

32. Wybierz kolejność przejazdu na tym skrzyżowaniu kolejność przejazdu to:



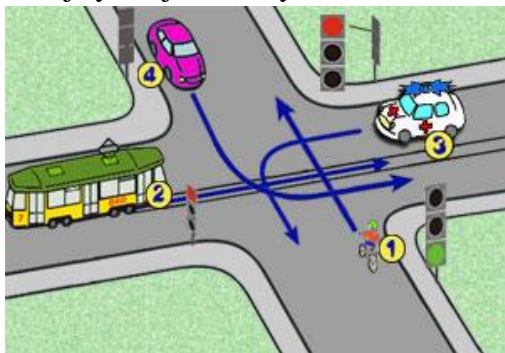
- a) Odp. 1 – 2, 1, 3
- b) Odp. 2 – 1, 3, 2
- c) Odp. 3 – 1, 2, 3

33. Na tym skrzyżowaniu:



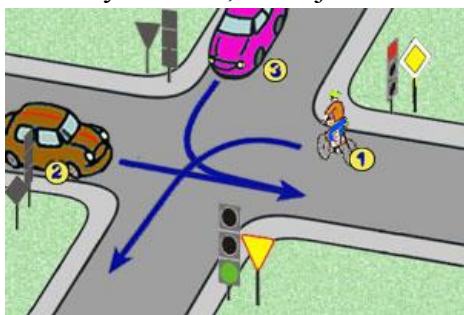
- a) Odp. 1 – kierujący pojazdem numer 2 musi ustąpić pojazdom będącym na skrzyżowaniu
- b) Odp. 2 – kierujący motorowerem pojedzie ostatni
- c) Odp. 3 – kolejność przejazdu to 3, 1, 2

34. W tej sytuacji rowerzysta:



- a) Odp. 1 – pojedzie jako drugi
- b) Odp. 2 – pojedzie jako pierwszy
- c) Odp. 3 – pojedzie jako trzeci

35. Na skrzyżowaniu, które jest oznaczone w ten sposób:



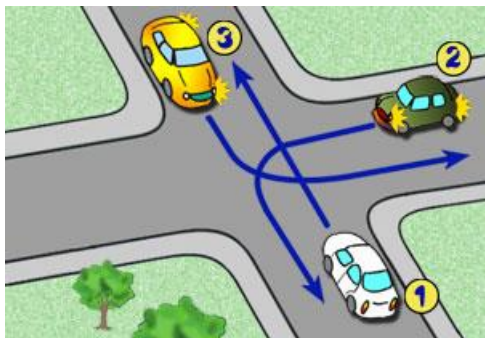
- a) Odp. 1 - rowerzysta pojedzie jako pierwszy
- b) Odp. 2 – rowerzysta pojedzie jako drugi
- c) Odp. 3 – rowerzysta pojedzie jako trzeci

36. Na rondzie oznaczonym w ten sposób:



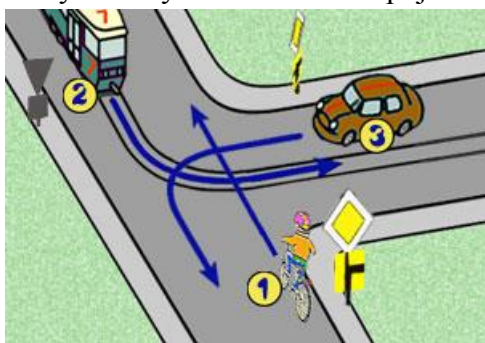
- a) kolejność przejazdu to 3, 4, 2, 1
- b) jako pierwsze pojadą oba pojazdy szynowe
- c) ostatni przejedzie rowerzysta z nr 4

37. W tej sytuacji:



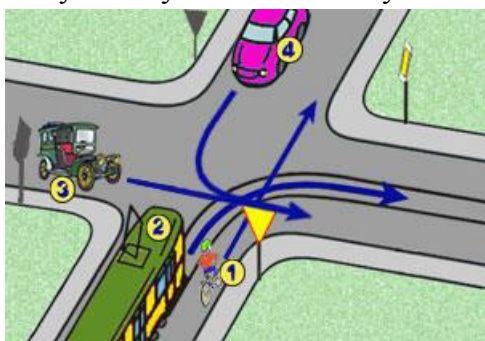
- a) Pojazd nr 1 - pojedzie przed pojazdem 3
- b) Pojazd nr 2 – ostatni zjedzie ze skrzyżowania
- c) Pojazd nr 3 – pojedzie jako drugi

38. Na tym skrzyżowaniu ostatni pojedzie:



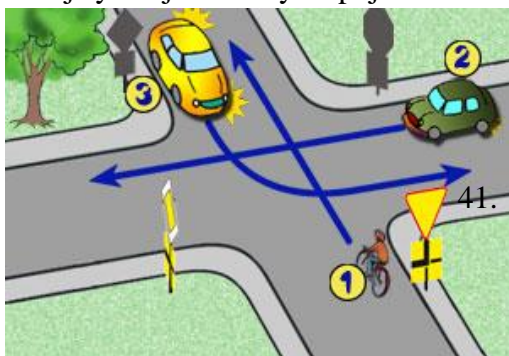
- a) Odp. 1 – pojazd nr 3
- b) Odp. 2 – tramwaj
- c) Odp. 3 – rowerzysta

39. Na tym skrzyżowaniu rowerzysta:



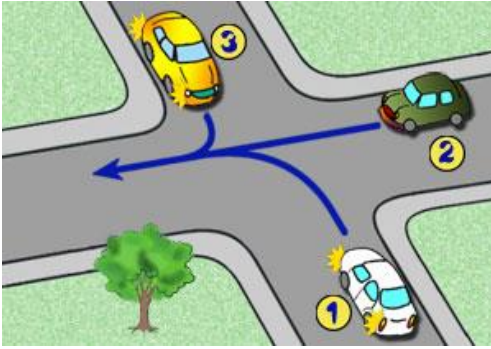
- a) Odp. 1 – jedzie jako pierwszy
- b) Odp. 2 – ustępuje pierwszeństwa pojazdowi nr 4
- c) Odp. 3 – pojedzie jako trzeci

40. W tej sytuacji rowerzysta pojedzie:



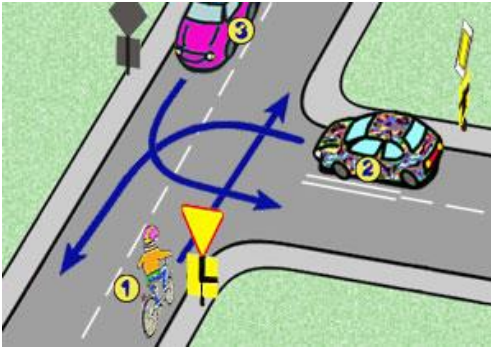
- a) Odp. 1 – pierwszy
- b) Odp. 2 – drugi
- c) Odp. 3 – ostatni

41. W tej sytuacji pojazd nr 2 jadący na wprost:



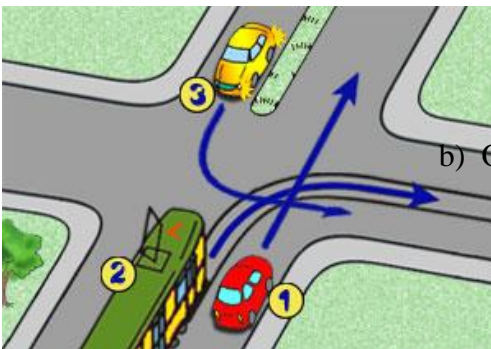
- a) Odp. 1 – ma pierwszeństwo przejazdu
- b) Odp. 2 – musi ustąpić pojazdowi nr 1
- c) Odp. 3 – pojedzie drugi

42. Na tym skrzyżowaniu rowerzysta



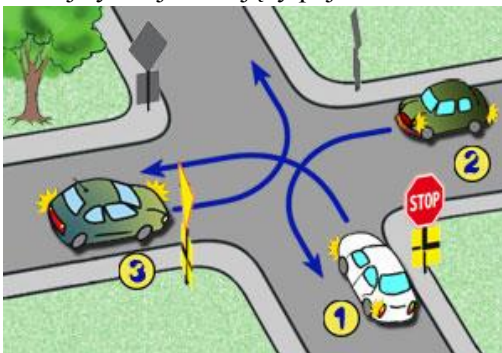
- a) Odp. 1 – ma pierwszeństwo przed pojazdem nr 3
- b) Odp. 2 – pojedzie ostatni
- c) Odp. 3 – ma pierwszeństwo przejazdu

43. Na tym skrzyżowaniu:



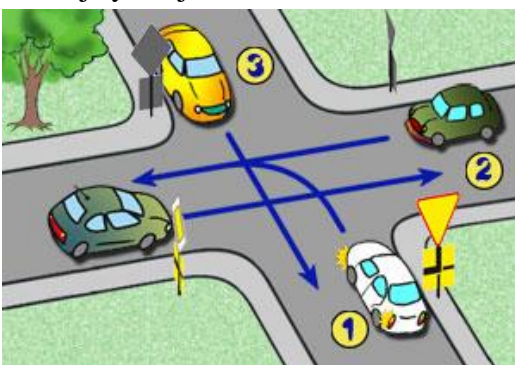
- a) Odp. 1 – tramwaj przejedzie pierwszy,
- b) Odp. 2 – kolejność przejazdu to: 1,2,3,
- c) Odp. 3 – samochód nr 3 pojedzie jako drugi.

44. W tej sytuacji kierujący pojazdem nr 1:



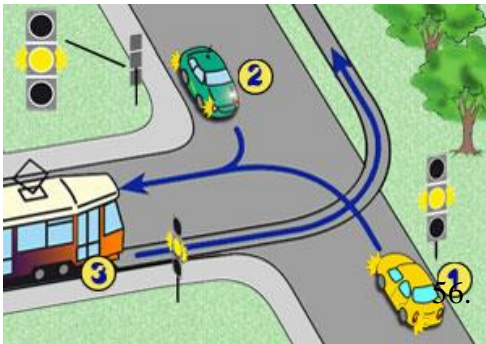
- a) Odp. 1 – musi ustąpić pierwszeństwa przejazdu obu pojazdom,
- b) Odp. 2 – musi ustąpić pierwszeństwa przejazdu tylko pojazdowi nr 2,
- c) Odp. 3 – po zatrzymaniu się przed skrzyżowaniem ma pierwszeństwo przed pojazdem nr 2 i 3.

45. W tej sytuacji:



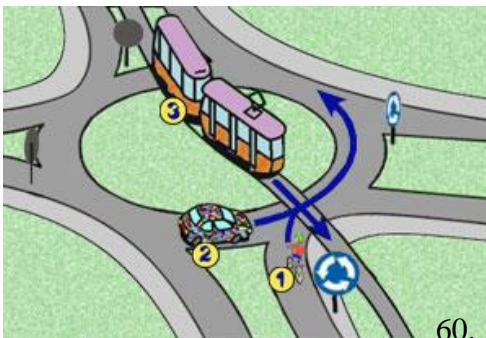
- a) Odp. 1 – pojazd z nr 1 musi ustąpić wszystkim pojazdom,
- b) Odp. 2 – samochód z nr 2 pojedzie jako drugi w kolejności,
- c) Odp. 3 – pojazd z nr 3 ma pierwszeństwo tylko przed pojazdem 2

46. W tej sytuacji:



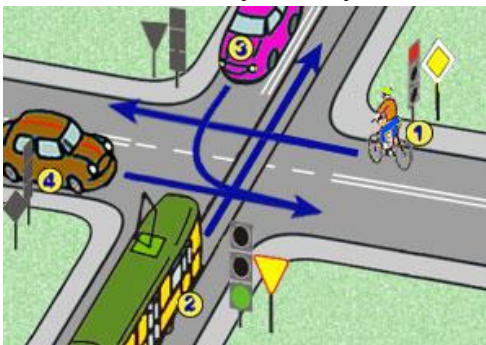
- a) Odp. 1 – za chwilę zapali się czerwone światło dla pojazdu szynowego, a zielone dla pozostałych
- b) Odp. 2 – obowiązuje zasada prawej strony,
- c) Odp. 3 – kolejność przejazdu to: 3,1,2 - zgodnie z ruchem wskazówek zegara

47. Na tak oznakowanym skrzyżowaniu:



- a) Odp. 1 – kolejność przejazdu to 3,2,1
- b) Odp. 2 – rowerzysta pojedzie jako pierwszy (zgodnie z zasadą prawej strony),
- c) Odp. 3 – rowerzysta musi ustąpić tylko pojazdowi szynowemu.

48. Na tak oznakowanym skrzyżowaniu:



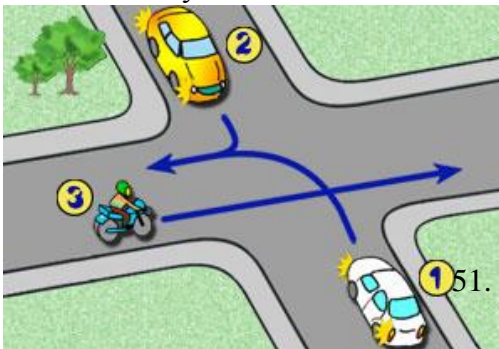
- a) Odp. 1 – rowerzysta pojedzie równocześnie z pojazdem nr 4,
- b) Odp. 2 – kolejność przejazdu to 2,1,3,4,
- c) Odp. 3 – znaki drogowe mają pierwszeństwo przed sygnalizacją świetlną.

49. W przedstawionej obok sytuacji:



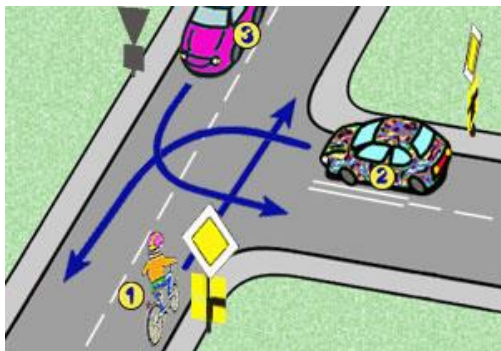
- a) Odp. 1 – kolejność przejazdu to: 4 i 2, 1, 3,
- b) Odp. 2 – kierujący motorowerem musi ustąpić pierwszeństwa przejazdu tylko tramwajowi z nr 4,
- c) Odp. 3 – samochód z nr 3 pojedzie jako trzeci.

50. Na takim skrzyżowaniu:



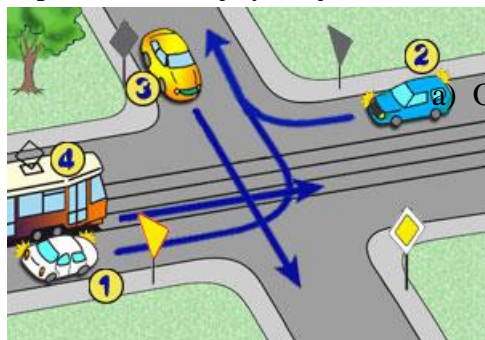
- a) Odp. 1 – motorowerzysta pojedzie dopiero na samym końcu,
- b) Odp. 2 – kolejność przejazdu to: 1,3,2
- c) Odp. 3 – motorowerzysta pojedzie pierwszy, ponieważ przejeżdża skrzyżowanie na wprost.

51. W tej sytuacji rowerzysta z nr 1:



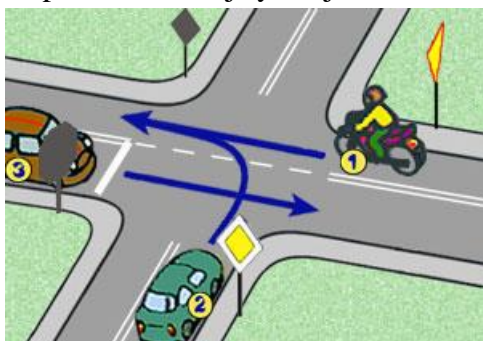
- a) Odp. 1 – ma pierwszeństwo przejazdu przed pojazdem nr 2, ponieważ jedzie na wprost przez skrzyżowanie,
- b) Odp. 2 – musi ustąpić pierwszeństwa obu pojazdom, ponieważ zjeżdża z drogi głównej,
- c) Odp. 3 – ustępuje pierwszeństwa tylko pojazdowi z nr 2.

52. W przedstawionej sytuacji:



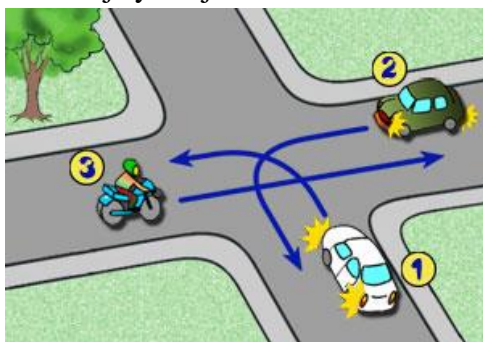
- a) Odp. 1 – pojazd szynowy przejedzie jako pierwszy,
- b) Odp. 2 – pojazd nr 1 musi ustąpić pierwszeństwa przejazdu pojazdowi nr 3,
- c) Odp. 3 – kolejność przejazdu to: 4, 3, 2, 1.

53. W przedstawionej sytuacji:



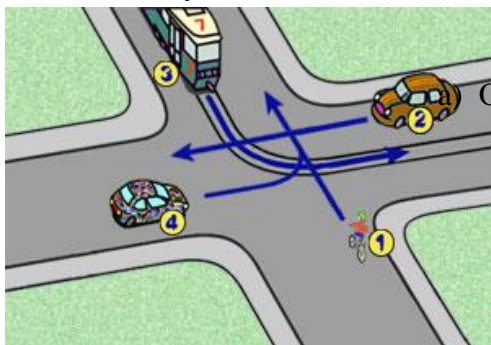
- a) Odp. 1 – pojazd z nr 3 musi zatrzymać się przed skrzyżowaniem,
- b) Odp. 2 – motorowerzysta przejeżdża jako pierwszy,
- c) Odp. 3 – pojazd z nr 2 skręcając w lewo włącza się do ruchu

54. W takiej sytuacji:



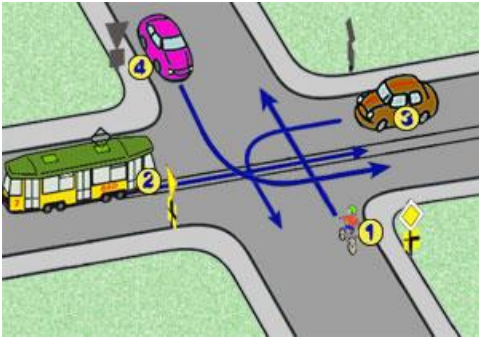
- a) Odp. 1 – pojazd nr 2 ustępuje pierwszeństwa tylko motorowerzyście,
- b) Odp. 2 – motorowerzysta pojedzie jako pierwszy ponieważ jedzie na wprost,
- c) Odp. 3 – ostatni opuści skrzyżowanie pojazd nr 1.

55. Na takim skrzyżowaniu:



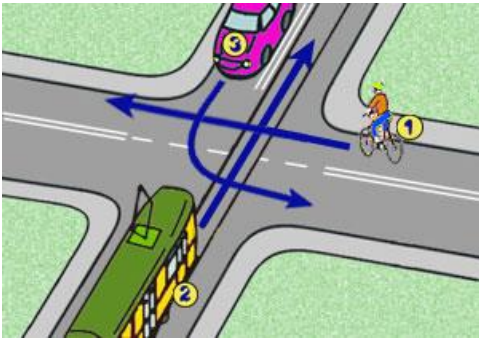
- a) Odp. 1 – kolejność przejazdu to: 3, 2, 4, 1,
- b) Odp. 2 – rowerzysta ustępuje pierwszeństwa pojazdowi nr 3,
- c) Odp. 3 – pojazd nr 4 ma pierwszeństwo przed rowerzystą z nr 1.

56. Na skrzyżowaniu przedstawionym obok, jako pierwszy przejedzie:



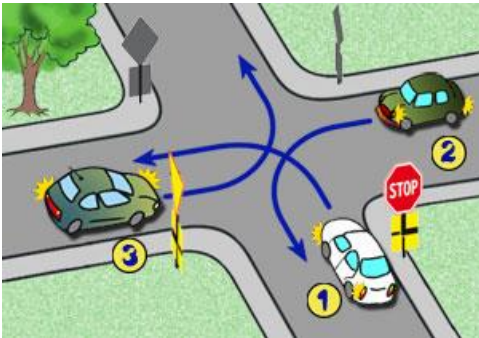
- a) Odp. 1 – rowerzysta,
- b) Odp. 2 – pojazd nr 3,
- c) Odp. 3 – tramwaj z nr 2.

57. Na tym skrzyżowaniu kierujący rowerem:



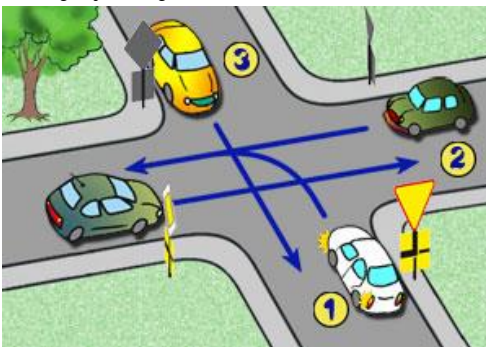
- a) Odp. 1 – musi ustąpić wszystkim pojazdom pierwszeństwa przejazdu
- b) Odp. 2 – ustępuje pierwszeństwa tylko tramwajowi
- c) Odp. 3 – przejeżdża pierwszy ponieważ jest po prawej stronie pojazdu szynowego

58. W tej sytuacji pojazd nr 1:



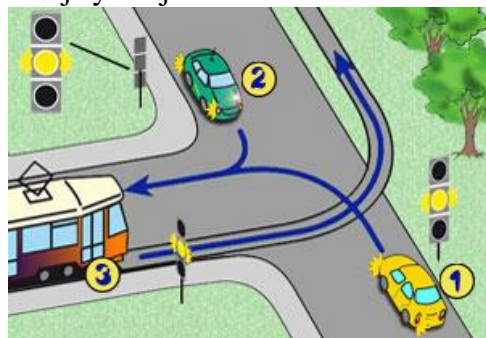
- a) Odp. 1 – po zatrzymaniu się przed skrzyżowaniem ma pierwszeństwo przed pojazdem nr 2 i 3
- b) Odp. 2 – musi ustąpić pierwszeństwa przejazdu obu pojazdom
- c) Odp. 3 – musi ustąpić pierwszeństwa przejazdu tylko pojazdowi nr 2

59. W tej sytuacji:



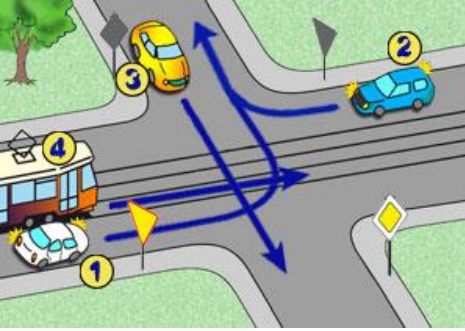
- a) Odp. 1 – pojazd z nr 1 musi ustąpić wszystkim pojazdom
- b) Odp. 2 – samochód z nr 2 pojedzie jako drugi w kolejności
- c) Odp. 3 – pojazd z nr 3 ma pierwszeństwo tylko przed pojazdem 2

60. W tej sytuacji:



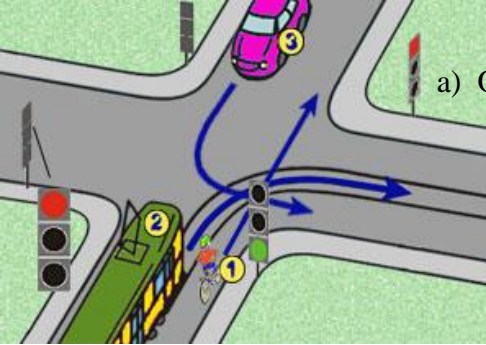
- a) Odp. 1 – kolejność przejazdu to: 3,1,2 - zgodnie z ruchem wskazówek zegara
- b) Odp. 2 – obowiązują zasady ruchu jak na skrzyżowaniu równorzędnym
- c) Odp. 3 – za chwilę zapali się czerwone światło dla pojazdu szynowego, a zielone dla pozostałych

61. Na takim skrzyżowaniu:



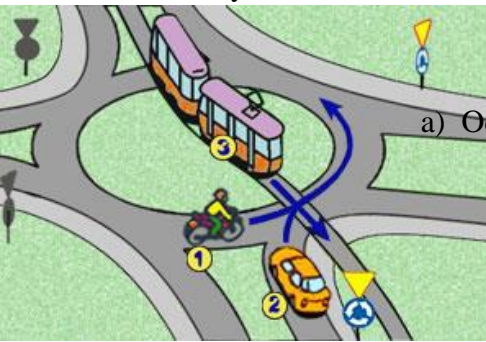
- a) Odp. 1 – pojazd szynowy przejedzie jako pierwszy
- b) Odp. 2 – pojazd nr 1 musi ustąpić pierwszeństwa przejazdu pojazdowi nr 3,
- c) Odp. 3 – kolejność przejazdu to: 4, 3, 2, 1

62. W przedstawionej obok sytuacji:



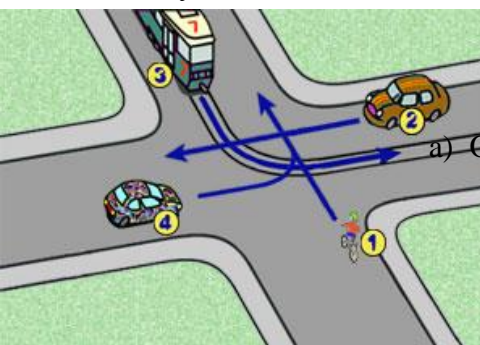
- a) Odp. 1 – kolejność przejazdu to: 2, 3, 1,
- b) Odp. 2 – pojazd szynowy pojedzie pierwszy,
- c) Odp. 3 – jako pierwszy opuści skrzyżowanie rowerzysta.

63. W tak oznakowanym rondzie:



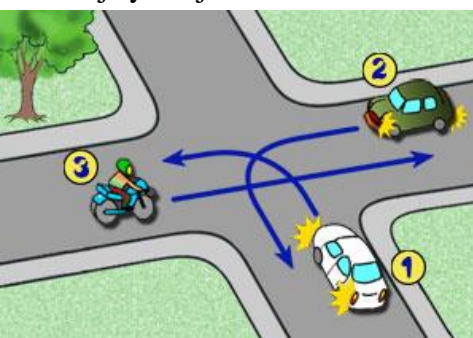
- a) Odp. 1 – motorowerzysta przejedzie jako ostatni,
- b) Odp. 2 – kolejność przejazdu to 2, 1, 3,
- c) Odp. 3 – samochód z nr 2 musi ustąpić pierwszeństwa przejazdu tramwajowi z nr 3.

64. Na takim skrzyżowaniu:



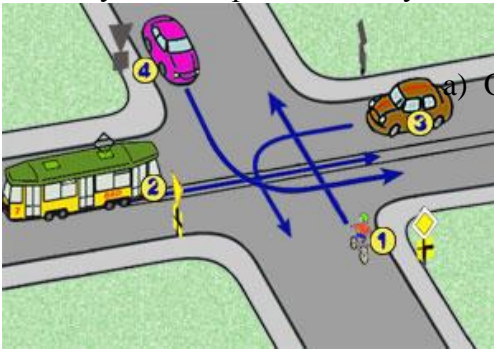
- a) Odp. 1 – kolejność jest następująca: 3, 2, 4, 1,
- b) Odp. 2 – rowerzysta ustępuje pierwszeństwa pojazdowi nr 3,
- c) Odp. 3 – pojazd nr 4 ma pierwszeństwo przed rowerzystą z nr 1.

65. W takiej sytuacji:



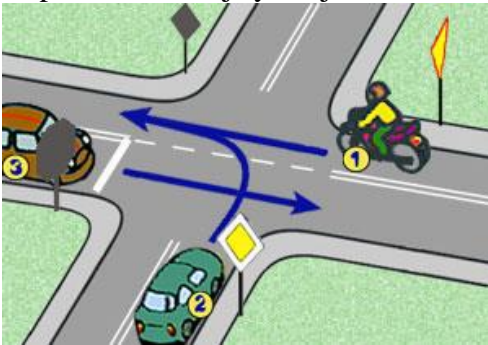
- a) Odp. 1 – pojazd nr 2 ustępuje pierwszeństwa tylko motorowerzyście,
- b) Odp. 2 – ostatni opuści skrzyżowanie pojazd nr 1,
- c) Odp. 3 – motorowerzysta pojedzie jako pierwszy ponieważ jedzie na wprost.

66. Na skrzyżowaniu przedstawionym obok, jako pierwszy przejedzie



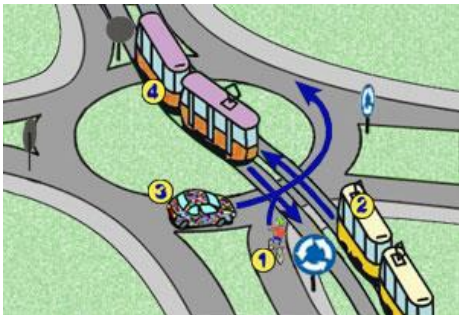
- a) Odp. 1 – tramwaj z nr 2,
b) Odp. 2 – pojazd nr 3,
c) Odp. 3 – rowerzysta.

67. W przedstawionej sytuacji:



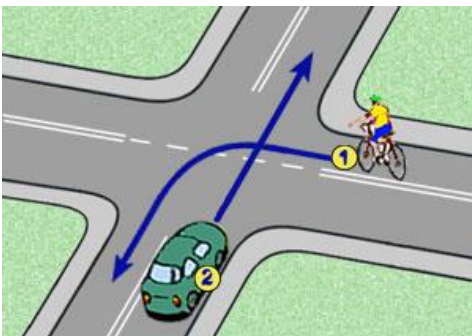
- a) Odp. 1 – motorowerzysta przejeżdża jako pierwszy,
b) Odp. 2 – pojazd z nr 3 musi zatrzymać się przed skrzyżowaniem,
c) Odp. 3 – pojazd z nr 2 skręcając w lewo włącza się do ruchu.

68. W tej sytuacji ostatni opuści rondo pojazd z nr:



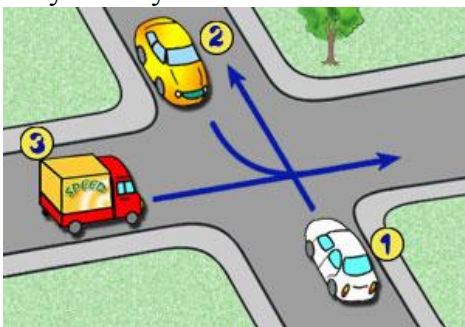
- a) Odp. 1 – rowerzysta,
b) Odp. 2 – pojazd nr 3,
c) Odp. 3 – tramwaj z nr 2.

69. Wybierz kolejność przejazdu na tym skrzyżowaniu.



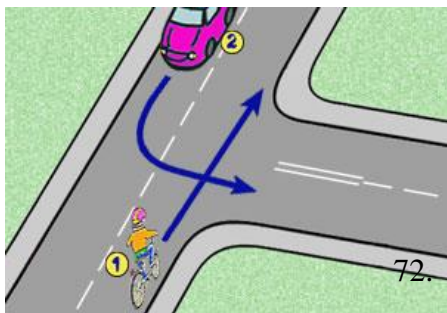
- a) Odp. 1 – 1, 2
b) Odp. 2 – 2, 1

70. Na tym skrzyżowaniu:



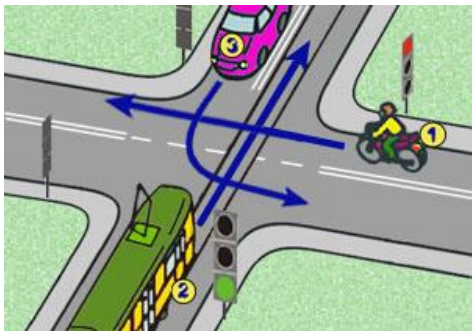
- a) Odp. 1 – pojazd nr 2 musi ustąpić pierwszeństwa ciężarówce z nr 3,
b) Odp. 2 – pojazd nr 1 musi ustąpić pierwszeństwa obu pojazdom, ponieważ oba mają go po swojej prawej stronie,
c) Odp. 3 – kolejność przejazdu to: 3, 1, 2.

71. Wybierz kolejność przejazdu na tym skrzyżowaniu.



- a) Odp. 1 – 1, 2,
- b) Odp. 2 – 2, 1

72. Na takim skrzyżowaniu:



- a) Odp. 1 – kolejność przejazdu to: 2, 1, 3,
- b) Odp. 2 – motorowerzysta może ruszyć, kiedy tylko przejadą pojazdy nr 2 i 3,
- c) Odp. 3 – pojazd 3 ustępuje pierwszeństwa tylko pojazdowi nr 2.

73. Który pojazd opuści skrzyżowanie jako pierwszy?



- a) Odp. 1 – samochód z prawej strony,
- b) Odp. 2 – samochód z napisem POLICJA (skręcający w lewo),
- c) Odp. 3 – rower.

74. Który pojazd opuści skrzyżowanie jako pierwszy?



- a) Odp. 1 – uprzywilejowany,
- b) Odp. 2 – rower,
- c) Odp. 3 – samochód z prawej strony.

75. Który pojazd opuści skrzyżowanie jako ostatni?



- a) Odp. 1 – tramwaj z lewej strony,
- b) Odp. 2 – tramwaj z prawej strony,
- c) Odp. 3 – rower.

76. W tej sytuacji rowerzysta:



- a) Odp. 1 – przejeżdża pierwszy,
- b) Odp. 2 – ustępuje pierwszeństwa motorowerowi,
- c) Odp. 3 – musi czekać na zmianę świateł.

77. W tej sytuacji rowerzysta:



- a) Odp. 1 – przejeżdża pierwszy,
- b) Odp. 2 – ustępuje pierwszeństwa tramwajowi,
- c) Odp. 3 – przejeżdża ostatni.

78. W tej sytuacji rowerzysta:



- a) Odp. 1 – nie może wjechać na skrzyżowanie,
- b) Odp. 2 – ma pierwszeństwo przed pojazdem z prawej strony,
- c) Odp. 3 – ma pierwszeństwo przed pojazdem z lewej strony.

79. Podaj prawidłową kolejność przejazdu przez to skrzyżowanie:



- a) Odp. 1 – pojazd uprzywilejowany i pojazd z lewej strony - rowerzysta,
- b) Odp. 2 – rowerzysta – pojazd uprzywilejowany – pojazd z lewej strony,
- c) Odp. 3 – pojazd uprzywilejowany – rowerzysta – pojazd z lewej strony.

80. W tej sytuacji rowerzysta:



- a) Odp. 1 – ustępuje pierwszeństwa tramwajowi,
- b) Odp. 2 – ma pierwszeństwo przed samochodem,
- c) Odp. 3 – przejeżdża pierwszy.

81. W tej sytuacji rowerzysta:



- a) Odp. 1 – przejeżdża pierwszy,
- b) Odp. 2 – ustępuje pierwszeństwa motorowerowi,
- c) Odp. 3 – ustępuje pierwszeństwa tramwajowi z lewej strony.

82. W tej sytuacji rowerzysta:



- a) Odp. 1 – przejeżdża pierwszy,
- b) Odp. 2 – ustępuje pierwszeństwa tramwajowi,
- c) Odp. 3 – przejeżdża ostatni.

83. Podaj prawidłową kolejność przejazdu przez to skrzyżowanie:



- a) Odp. 1 – samochód osobowy – rowerzysta skręcający w lewo – rowerzysta na przejeździe dla rowerów
- b) Odp. 2 – rowerzysta skręcający w lewo - rowerzysta na przejeździe - samochód osobowy ,
- c) Odp. 3 – rowerzysta na przejeździe – rowerzysta skręcający w lewo – samochód osobowy.

84. W tej sytuacji rowerzysta:



- a) Odp. 1 – ma pierwszeństwo przed pojazdem z prawej strony,
- b) Odp. 2 – ma pierwszeństwo przed pojazdem z lewej strony,
- c) Odp. 3 – przejeżdża pierwszy.

85. W tej sytuacji rowerzysta:



- a) Odp. 1 – przejeżdża pierwszy,
- b) Odp. 2 – ma pierwszeństwo przed samochodem, który skręca w lewo
- c) Odp. 3 – może wjechać na skrzyżowanie po zatrzymaniu się przed sygnalizatorem i upewnieniu się, że nie utrudni ruchu.

86. W tej sytuacji rowerzysta:



- a) Odp. 1 – przejeżdża ostatni,
- b) Odp. 2 – przejeżdża drugi,
- c) Odp. 3 – ustępuje pierwszeństwa pojazdowi z lewej strony.

87. W tej sytuacji rowerzysta:



- a) Odp. 1 – przejeżdża pierwszy,
- b) Odp. 2 – nie ma pierwszeństwa przed samochodem z lewej strony,
- c) Odp. 3 – ustępuje pierwszeństwa pojazdowi uprzywilejowanemu.

88. W tej sytuacji rowerzysta skręcający w lewo:



- a) Odp. 1 – przejeżdża pierwszy,
- b) Odp. 2 – ma pierwszeństwo przed samochodem osobowym,
- c) Odp. 3 – ma pierwszeństwo przed rowerzystą na przejeździe

89. Podaj prawidłową kolejność przejazdu przez skrzyżowanie:



- a) Odp. 1 – samochód z prawej strony – samochód z lewej strony - rowerzysta,
- b) Odp. 2 – samochód z prawej strony – rowerzysta – samochód z lewej strony,
- c) Odp. 3 – samochód z lewej strony – samochód z prawej strony - rowerzysta.

90. Który pojazd opuści to skrzyżowanie jako ostatni?



- a) Odp. 1 – samochód z prawej strony,
- b) Odp. 2 – samochód z lewej strony,
- c) Odp. 3 – rower.

91. W tej sytuacji rowerzysta:



- a) Odp. 1 – przejeżdża ostatni,
- b) Odp. 2 – ustępuje pierwszeństwa pojazdowi z prawej strony,
- c) Odp. 3 – przejedzie pierwszy.

92. W tej sytuacji rowerzysta:



- a) Odp. 1 – ustępuje pierwszeństwa pojazdowi z lewej strony,
- b) Odp. 2 – przejeżdża pierwszy,
- c) Odp. 3 – ma pierwszeństwo przed samochodem z lewej strony.

93. Który pojazd opuści to skrzyżowanie jako ostatni?



- a) Odp. 1 – tramwaj,
- b) Odp. 2 – rower,
- c) Odp. 3 – samochód z lewej strony.

94. Który pojazd opuści to skrzyżowanie jako ostatni?



- a) Odp. 1 – motorower,
- b) Odp. 2 – pojazd uprzywilejowany,
- c) Odp. 3 – rower.

95. W tej sytuacji rowerzysta:



- a) Odp. 1 – przejeżdża ostatni,
- b) Odp. 2 – nie ma pierwszeństwa przed pojazdem z prawej strony,
- c) Odp. 3 – nie ma pierwszeństwa przed pojazdem z lewej strony.

96. W tej sytuacji rowerzysta:



- a) Odp. 1 – przejeżdża ostatni,
- b) Odp. 2 – ma pierwszeństwo przed pojazdem z napisem POLICJA,
- c) Odp. 3 – ma pierwszeństwo przed pojazdem z prawej strony.

97. Podaj prawidłową kolejność przejazdu przez skrzyżowanie (pojazd uprzywilejowany skręca w lewo):



- a) Odp. 1 – rowerzysta – pojazd uprzywilejowany – pojazd z prawej strony,
- b) Odp. 2 – pojazd uprzywilejowany – rowerzysta – pojazd z prawej strony,
- c) Odp. 3 – pojazd uprzywilejowany – pojazd z prawej strony - rowerzysta.

98. Który pojazd opuści to skrzyżowanie jako ostatni?



- a) Odp. 1 – rower,
- b) Odp. 2 – tramwaj,
- c) Odp. 3 – samochód z lewej strony.

99. Który pojazd opuści to skrzyżowanie jako drugi?



- a) Odp. 1 – rower,
- b) Odp. 2 – motorower,
- c) Odp. 3 – tramwaj.

100. Podaj prawidłową kolejność przejazdu przez skrzyżowanie:



- a) Odp. 1 – pojazd uprzywilejowany z napisem STRAŻ POŻARNA – rower – pojazd uprzywilejowany z napisem POLICJA,
- b) Odp. 2 – pojazd uprzywilejowany z napisem POLICJA – rower - pojazd uprzywilejowany z napisem STRAŻ POŻARNA
- c) Odp. 3 – pojazd uprzywilejowany z napisem POLICJA - pojazd uprzywilejowany z napisem STRAŻ POŻARNA – rower.

ODPOWIEDZI

- | | | |
|-------|-------|--------|
| 1. B | 49. B | 97. B |
| 2. A | 50. A | 98. A |
| 3. A | 51. C | 99. A |
| 4. A | 52. B | 100. C |
| 5. B | 53. A | |
| 6. C | 54. A | |
| 7. A | 55. B | |
| 8. B | 56. B | |
| 9. A | 57. A | |
| 10. A | 58. C | |
| 11. B | 59. A | |
| 12. B | 60. B | |
| 13. A | 61. B | |
| 14. A | 62. C | |
| 15. A | 63. C | |
| 16. A | 64. B | |
| 17. B | 65. A | |
| 18. B | 66. B | |
| 19. A | 67. B | |
| 20. A | 68. B | |
| 21. B | 69. A | |
| 22. C | 70. A | |
| 23. A | 71. A | |
| 24. B | 72. C | |
| 25. C | 73. B | |
| 26. A | 74. A | |
| 27. A | 75. C | |
| 28. C | 76. B | |
| 29. C | 77. B | |
| 30. C | 78. A | |
| 31. B | 79. C | |
| 32. B | 80. A | |
| 33. B | 81. C | |
| 34. A | 82. A | |
| 35. C | 83. C | |
| 36. B | 84. B | |
| 37. A | 85. C | |
| 38. B | 86. B | |
| 39. C | 87. C | |
| 40. C | 88. B | |
| 41. C | 89. B | |
| 42. B | 90. C | |
| 43. A | 91. C | |
| 44. B | 92. A | |
| 45. A | 93. B | |
| 46. B | 94. A | |
| 47. C | 95. B | |
| 48. A | 96. A | |