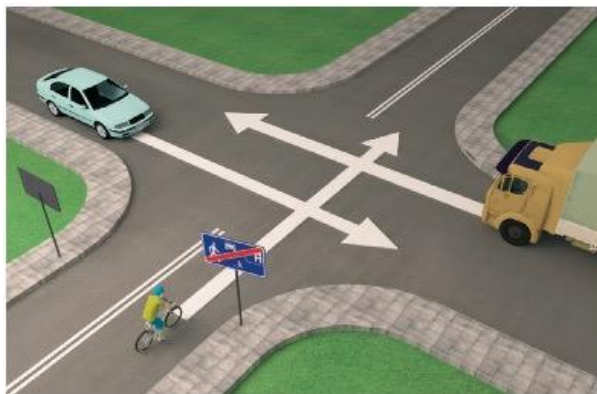


Ilu rowerzystów może jechać w zorganizowanej kolumnie rowerów?

- A. Nie więcej niż 10.
- B. Nie więcej niż 15.
- C. Dowolna liczba, pod warunkiem że długość kolumny rowerów nie przekracza 50 m.

Rowerzysta w sytuacji pokazanej na rysunku musi

- A. zatrzymać się przed pionowym znakiem, ponieważ ten znak go do tego zobowiązuje.
- B. zachować szczególną ostrożność, ponieważ opuszcza strefę zamieszkania i włącza się do ruchu.
- C. ustąpić pierwszeństwa pojazdowi będącemu po jego prawej stronie, ponieważ wjeżdża na skrzyżowanie.



Kiedy rowerzysta zbliżający się do skrzyżowania widzi policjanta kierującego ruchem, z podniesioną do góry prawą ręką (jak na rysunku)

- A. może wjechać na skrzyżowanie.
- B. będzie mógł jechać dalej po zmianie postawy kierującego ruchem drogowym, do czego rowerzysta powinien się przygotować.
- C. może bezpiecznie skręcić w prawo.



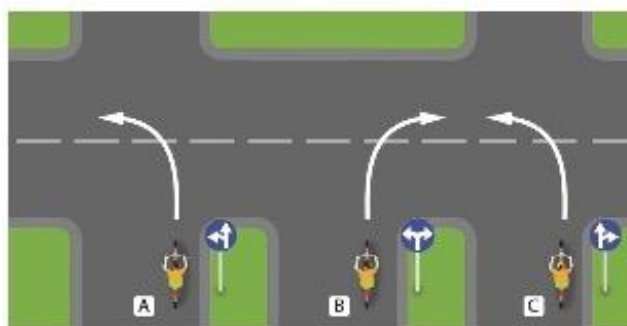
Kierujący rowerem może jechać po chodniku:

- A. podczas bardzo złych warunków atmosferycznych (np. gdy pada silny
- B. samodzielnie, kiedy skończy 8 lat.
- C. jeżeli chodnik ma szerokość co najmniej 1,5 m.

deszcz).

Skręt zgodny z pokazanymi na rysunku znakami nakazu wykona

- A. rowerzysta A.
- B. rowerzysta B.
- C. rowerzysta C.



Do obowiązkowego wyposażenia roweru należy

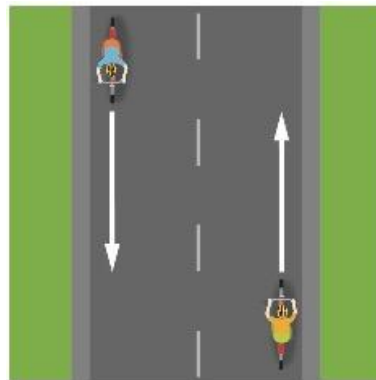
- A. światło mijania barwy białej z przodu roweru.
- B. lusterko z lewej strony kierownicy.
- C. co najmniej jedno czerwone światło odblaskowe.

Podczas wymijania kierujący rowerem jest obowiązany

A. zachować bezpieczny odstęp od wymijanego uczestnika jednak nie mniejszy niż 1 m, jeżeli tym uczestnikiem jest jednośladowy albo kolumna pieszych.

B. w razie potrzeby zmniejszyć prędkość.

C. zachować szczególną ostrożność.



ruchu,  
pojazd

C.

Zabrania się zawracania rowerem

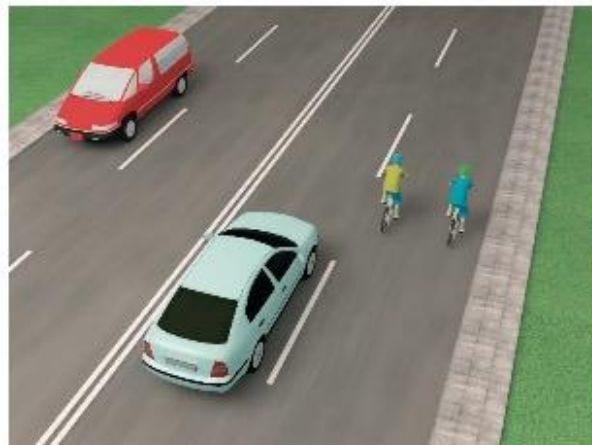
- A. na drodze jednokierunkowej.
- B. na skrzyżowaniach.
- C. na drodze dla rowerów i pieszych.

W sytuacji pokazanej na rysunku rowerzyści

A. mogą jechać obok siebie, ponieważ nie utrudniają jazdy innym uczestnikom ruchu drogowego i nie stwarzają dla nich bezpośredniego zagrożenia.

B. powinni jak najszybciej ustawić się jeden za drugim, ponieważ stwarzają zagrożenie dla innych uczestników ruchu.

C. muszą jak najszybciej zjechać do prawej krawędzi jezdni.



Jak powinien się zachować rowerzysta, gdy nadjeżdża pojazd uprzywilejowany?

- A. Nie może zwiększać prędkości.
- B. Powinien natychmiast się zatrzymać.
- C. Ma obowiązek ułatwić przejazd pojazdowi uprzywilejowanemu, czyli usunąć się z jego drogi i jeśli trzeba, się zatrzymać.

11 Jeśli rowerzysta widzi ten znak, powinien

- A. natychmiast się zatrzymać.
- B. użyć dzwonka lub innego sygnału ostrzegawczego, żeby poinformować pieszych o tym, że się zbliża.
- C. zachować szczególną ostrożność, ponieważ zbliża się do przejścia dla pieszych.



Znak pionowy pokazany na rysunku jest znakiem

- A. zakazu i zabrania wjazdu na jezdnię od strony umieszczenia tego znaku.
- B. zakazu i oznacza całkowity zakaz ruchu wszystkich pojazdów po jezdni.
- C. informującym, że dana droga może być drogą jedno- lub dwukierunkową.

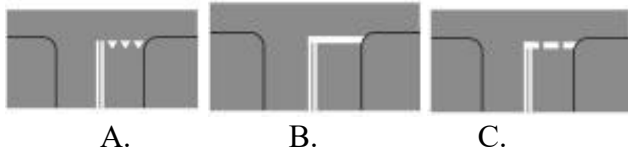


Po drodze oznaczonej tym znakiem

- A. mogą się poruszać tylko rowery jednośladowe.
- B. mogą się poruszać jedynie rowerzyści kierujący dowolnym rowerem.
- C. mogą się poruszać także wózki rowerowe, których szerokość nie przekracza 1 m.



Obok znaku „Stop”, pokazanego na rysunku, na jezdni może się znajdować znak poziomy



Za tym znakiem rowerzysta

A. ma na jezdni pierwszeństwo przed pieszym.

B. może jechać z prędkością do 20 km/h i ma obowiązek ustąpić pierwszeństwa pieszemu.

C. nie może przekraczać 20 km/h i ma na jezdni pierwszeństwo przed pieszym.

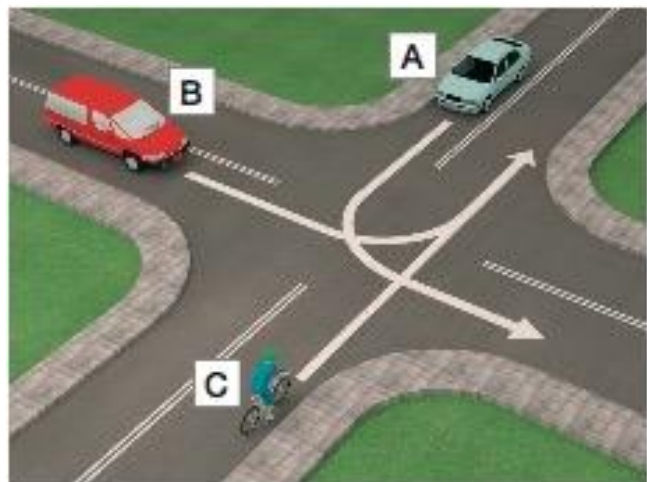


Kierujący rowerem (pojazd C) na tym skrzyżowaniu

A. przejeżdża jako pierwszy.

B. ustępuje pierwszeństwa tylko pojazdowi B.

C. przejeżdża ostatni.



Prawidłowa kolejność przejazdu na tym skrzyżowaniu to

- A. samochód, tramwaj, rower.
- B. tramwaj, rower, samochód.
- C. tramwaj, samochód, rower.



W sytuacji przedstawionej na rysunku obok kierujący rowerem

- A. musi ustąpić pierwszeństwa obu tramwajom.
- B. przejeżdża jako pierwszy.
- C. ustępuje pierwszeństwa tylko tramwajowi, który znajduje się na środku ronda.

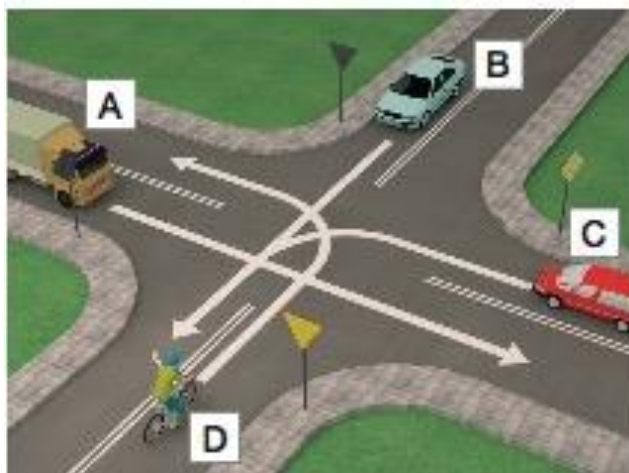


Numer telefonu alarmowego do pogotowia ratunkowego to

- A. 997 lub 110.
- B. 998 lub 110.
- C. 999 lub 112.

Prawidłowa kolejność przejazdu pojazdów na tym skrzyżowaniu to

- A. pojazd A, pojazd C, pojazd B, pojazd D.
- B. pojazd A, pojazd B, pojazd C, pojazd D.
- C. pojazd A, pojazd C, pojazd D, pojazd B.





Kierujący rowerem w sytuacji przedstawionej na rysunku obok

- A. przejeżdża jako pierwszy.
- B. ustępuje pierwszeństwa tylko pojazdowi uprzywilejowanemu jadącemu do akcji ratunkowej.
- C. przejeżdża jako ostatni.



Kiedy jest się świadkiem wypadku drogowego, w pierwszej kolejności należy

- A. zabezpieczyć siebie.
- B. zawiadomić o zdarzeniu pogotowie ratunkowe.
- C. zabezpieczyć siebie i miejsce zdarzenia.

W przypadku złamania nogi lub ręki należy

- A. unieruchomić jedynie miejsce złamania.
- B. unieruchomić miejsce złamania i dwa sąsiednie stawy.
- C. unieruchomić jedynie staw znajdujący się najbliżej miejsca złamania.

Bezpośrednio na ranę poszkodowanego należy położyć

- A. wyjałowioną (sterylną) gazę.
- B. watę.
- C. czystą chusteczkę higieniczną.

Obowiązek udzielania pierwszej pomocy mają

- A. wszyscy świadkowie wypadku, nawet osoby niepełnoletnie, w ramach swojej wiedzy oraz umiejętności.
- B. tylko lekarze, ponieważ mają odpowiednią wiedzę i umiejętności.
- C. lekarze oraz inne osoby (np. ratownicy drogowi), które odbyły specjalistyczne przeszkolenie medyczne.

Oznakowany rowerem element drogi pokazanej na rysunku, przeznaczony do jazdy rowerem tylko w jednym kierunku, to

- A. droga dla rowerów.
- B. ścieżka dla rowerów.
- C. pas ruchu dla rowerów.

Rower powinien być obowiązkowo wyposażony w

- A. dwa skutecznie działające hamulce.
- B. przednie odblaskowe światło



czerwone.

- C. tylne światło odblaskowe barwy czerwonej.

Jeśli rowerzysta zbliżający się do skrzyżowania widzi policjanta stojącego bokiem z rękami ułożonymi wzdłuż ciała (tak jak na rysunku, A.to może wjechać na skrzyżowanie.

- B.nie może wjechać na skrzyżowanie.

- C.powinien przygotować się do wjazdu na skrzyżowanie, co będzie możliwe po zmianie postawy policjanta.

Kiedy kierujący rowerem zbliża się do przejścia dla pieszych, musi

- A. zachować szczególną ostrożność i bacznie obserwować pieszych, żeby odpowiednio zareagować na ich ewentualne nieprzewidziane zachowanie.
- B. ustąpić pierwszeństwa pieszemu zbliżającemu się do przejścia z prawej strony.
- C. ustąpić pierwszeństwa niepełnosprawnemu pieszemu zbliżającemu się do przejścia dla pieszych.

Zabrania się jazdy rowerem

- A.bez kasku ochronnego na głowie.
- B. bez trzymania nóg na pedałach.
- C. z jedną ręką na kierownicy podczas sygnalizowania skrótów w lewo.



Na rowerze po drogach publicznych mogą jeździć

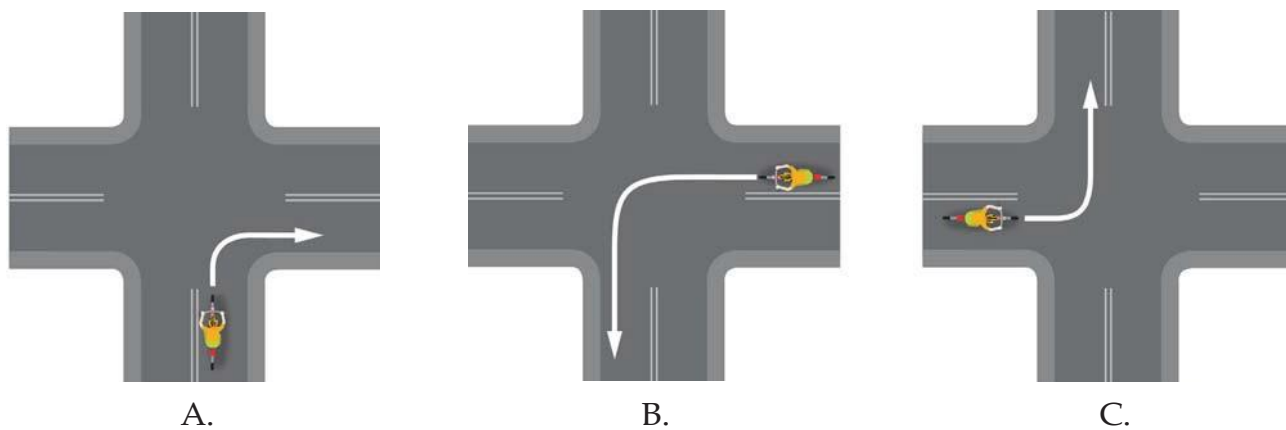
- A. osoby, które posiadają kartę rowerową lub dowolne prawo jazdy.
- B. dzieci do 10. roku życia bez opieki osób dorosłych.
- C. tylko osoby posiadające kartę rowerową

W sytuacji pokazanej na rysunku rowerzysta

- A. może bezpiecznie wjechać na jezdnię, ponieważ motorowerzysta ma obowiązek ustąpić mu pierwszeństwa przejazdu.
- B. musi się zatrzymać przed linią przerywaną i ruszyć dopiero wtedy, gdy przejedzie motorowerzysta.
- C. włącza się do ruchu, wyjeżdżając z drogi dla rowerów na jezdnię



Prawidłowy tor jazdy rowerzysty podczas wykonywania manewru skrętu jest przedstawiony na rysunku



W sytuacji pokazanej na rysunku rowerzysta

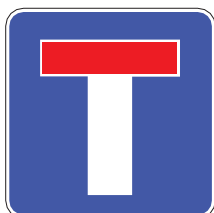
- A. może jechać dalej bez zatrzymywania się
- B. powinien zasignalizować ręką skrót w lewo.
- C. musi przepuścić jadący z naprzeciwka samochód.



Osoba niepełnosprawna, która porusza się pieszo po drodze dla rowerów

- A. ma obowiązek ustąpić pierwszeństwa rowerowi.
- B. nie ma obowiązku ustąpienia pierwszeństwa rowerowi.
- C. powinna jak najszybciej zejść z drogi dla rowerów, gdyż nie może z niej korzystać.

Który z poniższych znaków informuje kierujących, że poruszają się jezdnią jednokierunkową



A.



B.



C.

Kiedy rowerzysta widzi pokazany obok znak pionowy, powinien

- A. zatrzymać i w takim miejscu, aby dobrze ocenić, co się dzieje na drodze z pierwszeństwem.
- B. zatrzymać się przed znakiem i po 3 sekundach ruszyć dalej.
- C. natychmiast się zatrzymać.

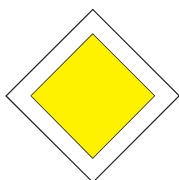


Po drodze oznaczonej znakiem pokazanym obok

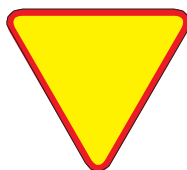
- A. mogą się poruszać wyłącznie rowery jednośladowe.
- B. mogą się poruszać zarówno rowerzyści, jak i piesi, ale rowerzyści muszą ustępować pierwszeństwa pieszym.
- C. piesi muszą poruszać prawą stroną drogi i nie mogą pod żadnym pozorem wchodzić na jej lewą stronę



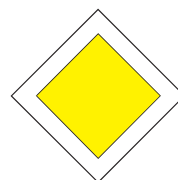
wśród poniższych zestawów znaków i tabliczek wskaż ten, który przedstawia prawidłowy sposób oznakowania przebiegu drogi z pierwszeństwem przez skrzyżowanie z drogą podporządkowaną



A.



B.

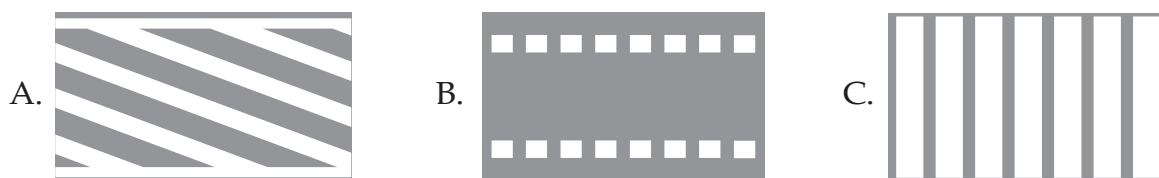


C.



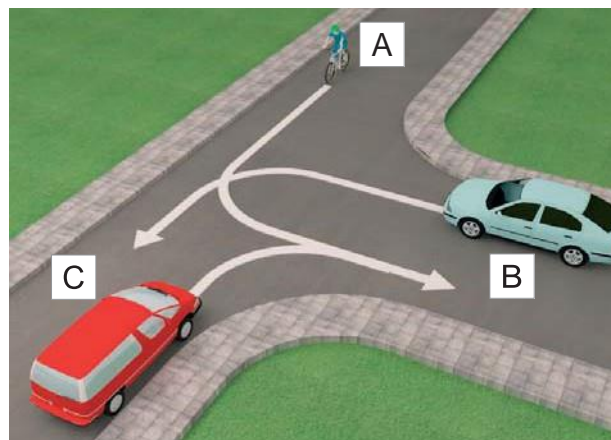


Znak poziomy, „przejazd dla rowerzystów” jest pokazany na rysunku



W sytuacji przedstawionej na rysunku obok kierujący rowerem

- D. ma pierwszeństwo przed pojazdem oznaczonym literą C.
- E. ustępuje pierwszeństwa pojazdowi oznaczonemu literą B.
- F. ustępuje pierwszeństwa pojazdowi oznaczonemu literą C.



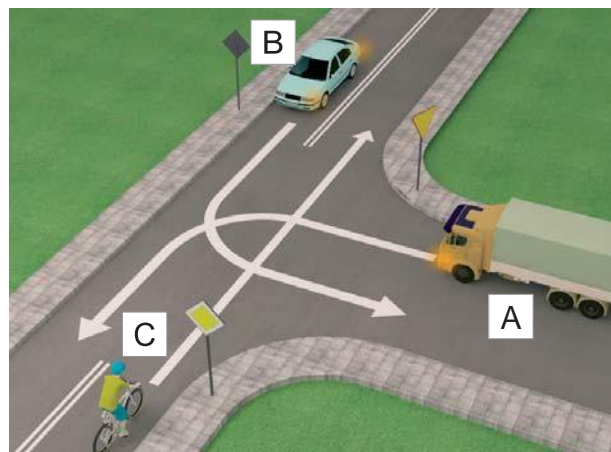
W sytuacji przedstawionej na rysunku obok kierujący rowerem przejeżdża

- A. jako drugi, po ustąpieniu pierwszeństwa tramwajowi.
- B. jako pierwszy.
- C. jako ostatni.



Pojazdy przez to skrzyżowanie powinny przejechać w kolejności

- A. pojazd A, pojazd B, pojazd C.
- B. pojazd B, pojazd A, pojazd C.
- C. pojazd C, pojazd B, pojazd A.



Europejski numer alarmowy, pod którym można zgłosić m.in. wypadek drogowy, to

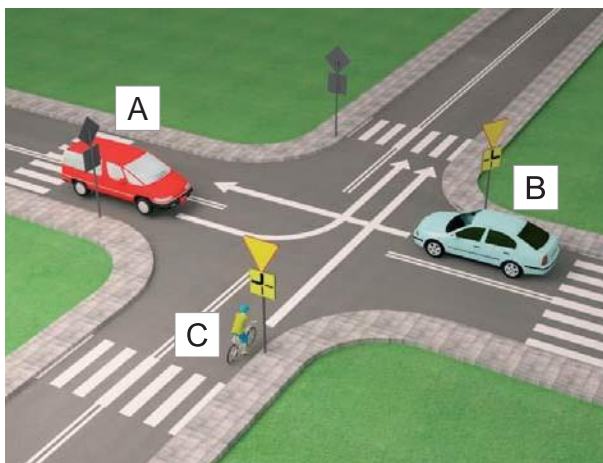
A. 110.

B. 112.

C. 114.

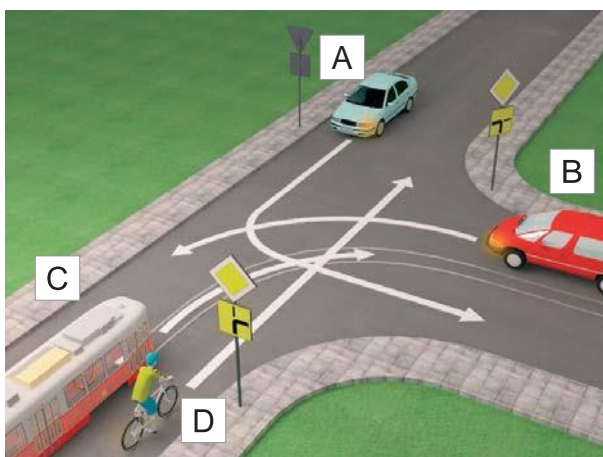
Kierujący rowerem w sytuacji przedstawionej na rysunku obok

- A. przejeżdża jako pierwszy.
- B. ustępuje pierwszeństwa tylko pojazdowi B.
- C. przejeżdża jako ostatni.



Prawidłowa kolejność przejazdu przez skrzyżowanie to

- A. pojazdy C i B, pojazd D, pojazd A.
- B. pojazd C, pojazd D, pojazd B, pojazd A.
- C. pojazd C, pojazd A, pojazd B, pojazd D.



Drobne rany i skaleczenia

- A. można przemyć jodyną
  - B. można przemyć wodą z kranu.
  - C. należy jak najszybciej pokazać osobie dorosłej, najlepiej lekarzowi lub ratownikowi.  
Jeśli jesteś świadkiem wypadku drogowego, pamiętaj o tym, aby
    - A. jak najszybciej usunąć z miejsca wypadku pojazdy, które brały w nim udział.
    - B. podać jak najszybciej leki przeciwbólowe osobom poszkodowanym.
    - C. zapewnić bezpieczeństwo w miejscu zdarzenia.
- W jaki sposób sprawdzisz przytomność u poszkodowanego dorosłego?
- A. Chwyć poszkodowanego za barki, lekko nim potrząsnę i zapytam, co się stało.
  - B. Poklepię go po twarzy.
  - C. Poleję twarz poszkodowanego odrobiną wody.
- Jeżeli ofiara wypadku po odzyskaniu przytomności chce wstać i iść do domu, należy
- A. podać jej coś do picia i środki przeciwbólowe.
  - B. pozwolić jej odejść, zalecając wizytę u lekarza.
  - C. namawiać ją do pozostania, bacznie obserwować i wezwać pomoc medyczną.