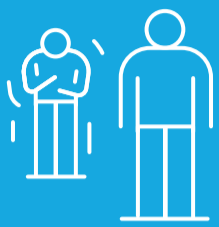


CO POWINIENIENIŚ WIEDZIEĆ O KWARANTANNIE?



Nakładana jest na osoby zdrowe, które miały styczność z **osobami chorymi**



na osoby podejrzane o **zakażenie koronawirusem**



oraz na osoby powracające z **zagranicy**

TRWA 14 DNI

kwarantanną domową objęci są również **współdomownicy**

Zainstaluj aplikację **Kwarantanna domowa**
www.gov.pl/kwarantannadomowa

CZEGO **NIE ROBIĆ** PODCZAS KWARANTANNY?



Nie opuszczaj domu

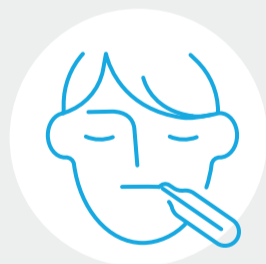


Nie wychodź do sklepu



Nie spotykaj się z innymi osobami

CO ROBIĆ PODCZAS KWARANTANNY?



Monitoruj temperaturę ciała minimum 2 razy dziennie



Zachowaj zasady higieny



W przypadku wystąpienia gorączki, kaszlu lub duszności, w zależności od nasilenia objawów, skontaktuj się telefonicznie z lekarzem POZ lub niezwłocznie zadzwoń pod numer alarmowy 112. Możesz również skontaktować się z najbliższą stacją sanitarno-epidemiologiczną, szczególnie jeśli miałeś kontakt z osobą chorą lub podejrzaną o zakażenie.



Jeśli przebywasz na kwarantannie, Twoje przesyłki pocztowe będą czekały na Ciebie w placówce do zakończenia czasu izolacji. Pierwsza próba doręczenia nastąpi po zakończeniu kwarantanny. Nie dotyczy to przekazów pieniężnych, które zostaną dostarczone w specjalnej bezpiecznej kopercie.

Dowiedz się więcej na

www.gov.pl/koronawirus

Infolinia NFZ
800 190 590



Ministerstwo Zdrowia